

χρώματα μόδας

Μόνιμες βαφές με χρωματικό χαρακτήρα

ΑΝΑΜΙΞΗ

1:1 Π.Χ: 50g ΒΑΦΗ + 50g ΟΞΥΚΡΕΜ

ΧΡΟΝΟΣ ΠΑΡΑΝΑΜΟΝΗΣ

10 vol | έως 20 λεπτά

20-30 vol | έως 35 λεπτά

USP's

- Όλα τα χρώματα μόδας μπορούν να γίνουν ανάμιξη μεταξύ τους
- 100% κάλυψη λευκών σε συνδυασμό με βάση βαφής

MOOD ΟΞΥΚΡΕΜ

10 vol | Στον ίδιο τόνο ή πιο σκούρο

20 vol | 1-2 τόνος άνοιγμα & κάλυψη λευκών

30 vol | 2-3 τόνους πιο ανοιχτό χρώμα

Beige - Beige

6.23 7.23 8.23 9.23



Οι χρόνοι αφορούν βαφή ρίζας με τα τελευταία 10 λεπτά πέρασμα σε όλο το μήκος.

Dorati - Gold

5.3 6.3 7.3 8.3 8.33 9.3



Havana / Tabacco

7.48 8.38



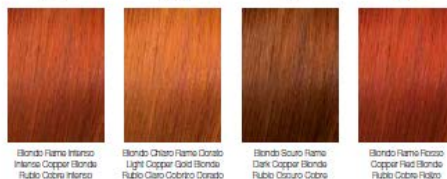
Dorati Rame - Gold Copper

5.34 6.34 7.34



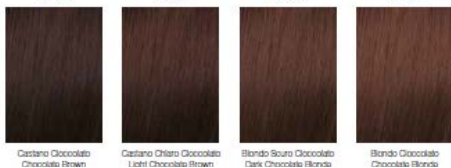
Rame - Copper

7.44 8.43 6.4 7.45



Cioccolato - Chocolate

4.86 5.86 6.86 7.86



Moka - Moka

5.82 6.82 7.82



Rossi - Red

5.5 5.55 6.50 6.55 7.55 6.57 7.57



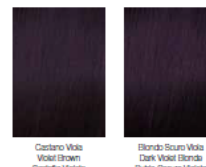
Mogano Mahogany

5.6



Viola - Violet

4.7 6.7



επιλογή σωστού χρώματος

Το ιδανικό για την επιλογή του χρώματος είναι να διαλέξετε μια απόχρωση που να ταιριάζει με το χρώμα του δέρματος.

- Σε πολύ ανοιχτό χρώμα δέρματος, επιλέξτε σοκολατί, μελί, χρυσό ντορέ, χάλκινο ή ξανθό.
- Σε ανοιχτό καφέ χρώμα δέρματος, επιλέξτε καστανούς τόνους ή ξανθά μεσαία καραμελί.
- Σε σκούρο καφέ χρώμα δέρματος, μαύρο, καστανό σκούρο ή καστανοκόκκινο θα είναι η τέλεια επιλογή.



Μπορείτε με ασφάλεια να ξανοίξετε δύο έως τρεις τόνους το φυσικό χρώμα των μαλλιών ή να τα σκουρύνετε. Δεν μπορείτε όμως να ξανοίξετε μαλλιά ήδη βαμμένα.

Αυτό που έχει σημασία για το σωστό τελικό αποτέλεσμα είναι να μπορείτε να γνωρίζετε με ακρίβεια το φυσικό χρώμα των μαλλιών που θα βάψετε.

Φυσικό χρώμα μαλλιών



Ανάλογα το φυσικό σας χρώμα και χρησιμοποιώντας το ανάλογο οξυκρέμ, έχετε την δυνατότητα να ανοίξετε το χρώμα σας έως 3 τόνους.

π.χ. Εάν το φυσικό σας χρώμα είναι στο 5, τότε με 20 βαθμών οξυκρέμ μπορείτε να έχετε απόχρωση έως 2 τόνους πιο ανοιχτή στο 7. Με οξυκρέμ 30 βαθμών μπορείτε να έχετε απόχρωση έως 3 τόνους πιο ανοιχτή στο 8.

Για να ξανοίξετε περισσότερο τα μαλλιά από 3 τόνους, τότε θα πρέπει να προηγηθεί αποχρωματισμός μαλλιών.

κανόνες κάλυψης λευκών



Έως 40% λευκά μαλλιά

Το επιθυμητό χρώμα

Από 50-70% λευκά μαλλιά

$\frac{3}{4}$ Χρώμα μόδας

$\frac{1}{4}$ Βάση φυσικό χρώμα

Από 70-100% λευκά μαλλιά

$\frac{1}{2}$ Χρώμα μόδας

$\frac{1}{2}$ Βάση φυσικό χρώμα

Ο ακριβής υπολογισμός του ποσοστού των λευκών μαλλιών είναι το κλειδί της επιτυχίας για την καλύτερη κάλυψη τους.

Απαραίτητη η γνωμάτευση της κατάστασης και του ποσοστού των λευκών μαλλιών.

- Όταν έχουμε μικρότερο ποσοστό του 40% λευκών δεν χρησιμοποιούμε βάση, μπορούμε να εφαρμόσουμε την επιθυμητή απόχρωση, με χρόνο παραμονής έως 35 λεπτά.
- Όταν τα ποσοστά λευκών είναι μεταξύ 45% – 75%, προσθέτουμε 25% βάση (παράδειγμα: 25ml 6 + 75ml 6.4 + 20vol ή 10vol). Χρόνος παραμονής 20-35 λεπτά.
- Όταν τα ποσοστά λευκών είναι μεταξύ 75% - 100%, προσθέτουμε 50% βάση (παράδειγμα: 50ml 6 + 50ml 6.4 + 20vol ή 30vol). Χρόνος παραμονής 35 λεπτά.
- Σε περιπτώσεις πολύ δύσκολων μαλλιών που θέλουμε να σκουραίνουμε ή που θέλουμε καλύτερη κάλυψη των λευκών χρησιμοποιούμε οξυκρέμ 10vol, με χρόνο παραμονής 20 έως 25 λεπτά.
- Όλα τα χρώματα μόδας μπορούν να γίνουν ανάμιξη μεταξύ τους.
- 100% κάλυψη λευκών μαλλιών, πάντα σε συνδυασμό με βάση βαφής, σε μαλλιά με ποσοστό από 50% λευκά και άνω.
- Έξτρα δυνατά φυσικά χρώματα .00 - με πολύ ισχυρά χρωμομόρια και χαρίζει την πιο ιδανική 100% κάλυψη λευκών ακόμη και στα πιο δύσκολα μαλλιά.



MOOD

color assist

Βοηθητικό πρόσθετο βαφής μαλλιών, με φυσικά έλαια και αντιισταμινικές ιδιότητες, για προστασία του δέρματος από ερεθισμούς. Αυξάνει την λάμψη και την διάρκεια του χρώματος των μαλλιών.



ΧΡΗΣΗ

2 μέθοδοι χρήσης

Προσθετικό στην βαφή

- Προσθέστε 7γρ Color Assist σε κάθε 80γρ του συνόλου στο μίγμα βαφής.

Προστασία δέρματος

- Απλώστε στο μέτωπο, κροτάφους και αυτιά, με τα δάχτυλα
- ή με μπατονέτα για να αποφύγετε σκιές από την βαφή στο δέρμα.

USP'S

- Προϊόν πολλαπλών χρήσεων
- Βελτιώνει το καλλυντικό αποτέλεσμα
- Αποτρέπει τη χρώση του δέρματος
- Αντιφλεγμονώδες

ΕΝΕΡΓΑ ΣΥΣΤΑΤΙΚΑ

- **Cranberry** | Αντιοξειδωτικές και αντιφλεγμονώδες ιδιότητες
- **Ricin oil** | Δημιουργεί ένα προστατευτικό φιλμ λιπιδίων στο τριχωτό της κεφαλής
- Προσθέστε 7γρ στα 80γρ μίξης βαφής (βαφή με οξυκρέμ), σε 100ml μίγματος 9-10γρ, σε 120γρ μίγματος 11-12γρ.
- Ιδανικό για να αποφύγετε τους λεκέδες από την βαφή στο δέρμα, με τα δάχτυλα σας απλώστε μικρή ποσότητα προϊόντος στο στεφάνι και τους κροτάφους της πελάτισσας σας.
- Συσκευασία των 400ml για 57 εφαρμογές.

MOOD

PROFESSIONAL MOOD 3D HAIR COLOR 100ml

MOOD

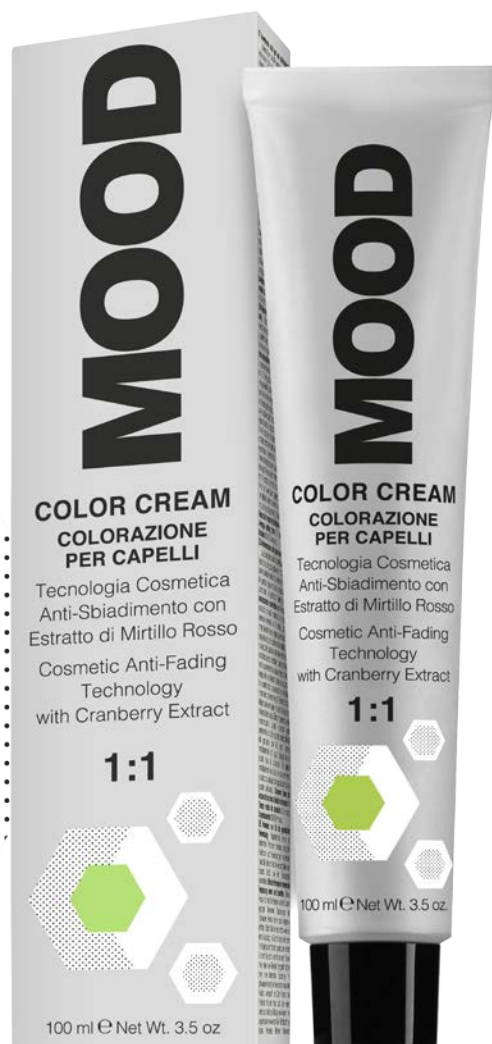
Η ΒΑΦΗ MOOD έχει την χαμηλότερη αναλογία αμμωνίας και μεγάλο ποσοστό της βαφής περιέχει εκχυλίσματα βοτάνων και μεταξιού, τα οποία προστατεύουν την τρίχα και το δέρμα. Αν και η βαφή Mood είναι δερματολογικά ελεγμένη και χωρίς Parabens, συστήνουμε να γίνει το τεστ αλλεργίας, ειδικά σε άτομα που κάνουν πρώτη φορά βαφή μαλλιών.

Το προϊόν μπορεί να προκαλέσει αλλεργικές αντιδράσεις σε πολύ ευαίσθητα άτομα. Πρόσφατο τατουάζ μόνιμο, προηγούμενη βαφή με χένα ή φυτική βαφή ή οποιαδήποτε φαρμακευτική αγωγή, μπορεί να προκαλέσει κνησμό ή ερεθισμό στο δέρμα. Μην εφαρμόστε τις βαφές σε κεφάλι που είναι ερεθισμένο ή με κάποιο παθολογικό πρόβλημα. Εάν έχετε εμφανίσει στο παρελθόν αλλεργική αντίδραση σε βαφή μαλλιών, δεν θα πρέπει να προχωρήσετε σε οποιαδήποτε βαφή.

Όλες οι βαφές μαλλιών ακόμη και οι 100% φυτικές προτείνουν το τεστ αλλεργίας στην πρώτη εφαρμογή της βαφής.

ΤΕΣΤ ΑΛΛΕΡΓΙΑΣ

Βάλτε σε μια μπατονέτα ελάχιστη ποσότητα βαφής, εφαρμόστε πίσω από το αυτί και αφήστε τη για 48 ώρες. Αν δεν υπάρχουν σημάδια αντίδρασης, όπως φαγούρα, κάψιμο ή ερυθρότητα στο σημείο της δοκιμής, η βαφή μπορεί να εφαρμοστεί στα μαλλιά. Σε αντίθετη περίπτωση δεν πρέπει να προχωρήσετε στην εφαρμογή της βαφής. Αυτά τα αλλεργικά τεστ έχουν σκοπό να αποκαλύψουν τυχόν αλλεργικές αντιδράσεις του ατόμου στις ουσίες της βαφής.



MOOD